



**КОМИТЕТ ИМУЩЕСТВЕННЫХ ОТНОШЕНИЙ
АДМИНИСТРАЦИИ ПЕРМСКОГО МУНИЦИПАЛЬНОГО РАЙОНА**

РАСПОРЯЖЕНИЕ

12.05.2022

№ 1820

**Об установлении публичного
сервитута на часть земельных
участков**

В соответствии со ст. 23, гл. V.7 Земельного кодекса Российской Федерации, Федеральным законом от 25.10.2001 № 137-ФЗ «О введении в действие Земельного кодекса Российской Федерации», пп. 3.7.5 п. 3.7 разд. 3 Положения о комитете имущественных отношений администрации Пермского муниципального района, утвержденного решением Земского Собрания Пермского муниципального района Пермского края от 22.12.2016 № 178, на основании ходатайства открытого акционерного общества «Межрегиональная распределительная сетевая компания Урала» (ИНН 6671163413, ОГРН 1056604000970) (далее - ОАО «МРСК Урала») от 30.03.2022 № 2525:

1. Установить в интересах ОАО «МРСК Урала» публичный сервитут общей площадью 863 кв.м на часть земельных участков:

- с кадастровым номером 59:32:1310001:100, расположенный по адресу: Пермский край, Пермский район, Лобановское с/п, д. Меркушево;

- с кадастровым номером 59:32:1310001:101, расположенный по адресу: Пермский край, Пермский район, Лобановское с/п, д. Меркушево;

- с кадастровым номером 59:32:1310001:102, расположенный по адресу: Пермский край, Пермский район, Лобановское с/п, д. Меркушево;

- с кадастровым номером 59:32:1310001:388, расположенный по адресу: Пермский край, Пермский район, Лобановское с/п, д. Меркушево, ул. Лазурная, 17/1;

- с кадастровым номером 59:32:1310001:384, расположенный по адресу: Пермский край, Пермский район, Лобановское с/п, вблизи д. Меркушево;

- с кадастровым номером 59:32:1310001:553, расположенный по адресу: Пермский край, Пермский район, Лобановское с/п, д. Меркушево;

- с кадастровым номером 59:32:1310001:425, расположенный по адресу: Пермский край, Пермский район, Лобановское с/п, д. Меркушево, ул. Лазурная, з/у 69г.

Цель: Для размещения объекта электросетевого хозяйства «ВЛ 0,4 кВ ф. № 1 (сущ. оп. № 11 - № 12), (сущ. оп. № 13 - № 13-3) от ТП-66343 (ВЛ-0,4 кВ

ф. 2 сущ. оп. 13 - оп. 13.3 от ТП-66343) ВЛ 0,4 кВ ф. 1 (оп. № 3/5-4 - оп № 3/5-7), (оп. № 3/5-3 - оп. № 3/5-4) от ТП-66343».

Срок: 49 лет.

2. Утвердить границы публичного сервитута земельных участков, указанных в п. 1 настоящего распоряжения, согласно прилагаемой схеме расположения границ публичного сервитута.

3. Срок, в течение которого использование указанных в п. 1 настоящего распоряжения земельных участков в соответствии с их разрешенным использованием будет невозможно или существенно затруднено в связи с осуществлением сервитута – не установлен.

4. Порядок установления зон с особыми условиями использования территорий и содержание ограничений прав на земельные участки в границах таких зон установлен Постановлением Правительства РФ от 24.02.2009 № 160 «О порядке установления охранных зон объектов электросетевого хозяйства и особых условий использования земельных участков, расположенных в границах таких зон».

5. Плата за публичный сервитут не устанавливается в соответствии с ч. 4 ст. 3.6 Федерального закона от 25.10.2001 года № 137-ФЗ «О введении в действие Земельного кодекса Российской Федерации».

6. Комитету имущественных отношений администрации Пермского муниципального района в течение 5 рабочих дней со дня подписания настоящего распоряжения:

6.1. Направить настоящее распоряжение правообладателям земельных участков, указанных в п. 1 распоряжения;

6.2. Направить настоящее распоряжение в Управление Федеральной службы государственной регистрации, кадастра и картографии по Пермскому краю;

6.3. Направить настоящее распоряжение в ОАО «МРСК Урала», а также сведения о лицах, являющихся правообладателями земельных участков, сведения о лицах, подавших заявления об учете их прав (обременений прав) на земельные участки, способах связи с ними, копии документов, подтверждающих права указанных лиц на земельные участки;

6.4. Направить в администрацию Лобановского сельского поселения настоящее распоряжение для опубликования в порядке, установленном для официального опубликования (обнародования) муниципальных правовых актов уставом поселения.

7. Разместить настоящее распоряжение на сайте Пермского муниципального района www.permraion.ru.

8. Настоящее распоряжение вступает в силу со дня его подписания.

9. Контроль исполнения распоряжения оставляю за собой.

Председатель комитета



Д.В. Ракицкий

Приложение № 1
к распоряжению
комитета имущественных
отношений администрации
Пермского муниципального района
от 12.05.2022 № 1820

ОПИСАНИЕ МЕСТОПОЛОЖЕНИЯ ГРАНИЦ

Публичный сервитут для размещения объекта электросетевого хозяйства «ВЛ 0,4кВ ф.№1 (сущ.оп.№11-№12), (сущ.оп.№13-№13-3) от ТП-66343 (ВЛ-0,4кВ ф.2 сущ.оп.13-оп.13.3 от ТП-66343), ВЛ 0,4кВ ф.1 (оп.№3/5-4-оп.№3/5-7), (оп.№3/5-3-оп.№3/5-4) от ТП-66343»

(наименование объекта, местоположение границ которого описано (далее - объект)

Раздел 1

Сведения об объекте

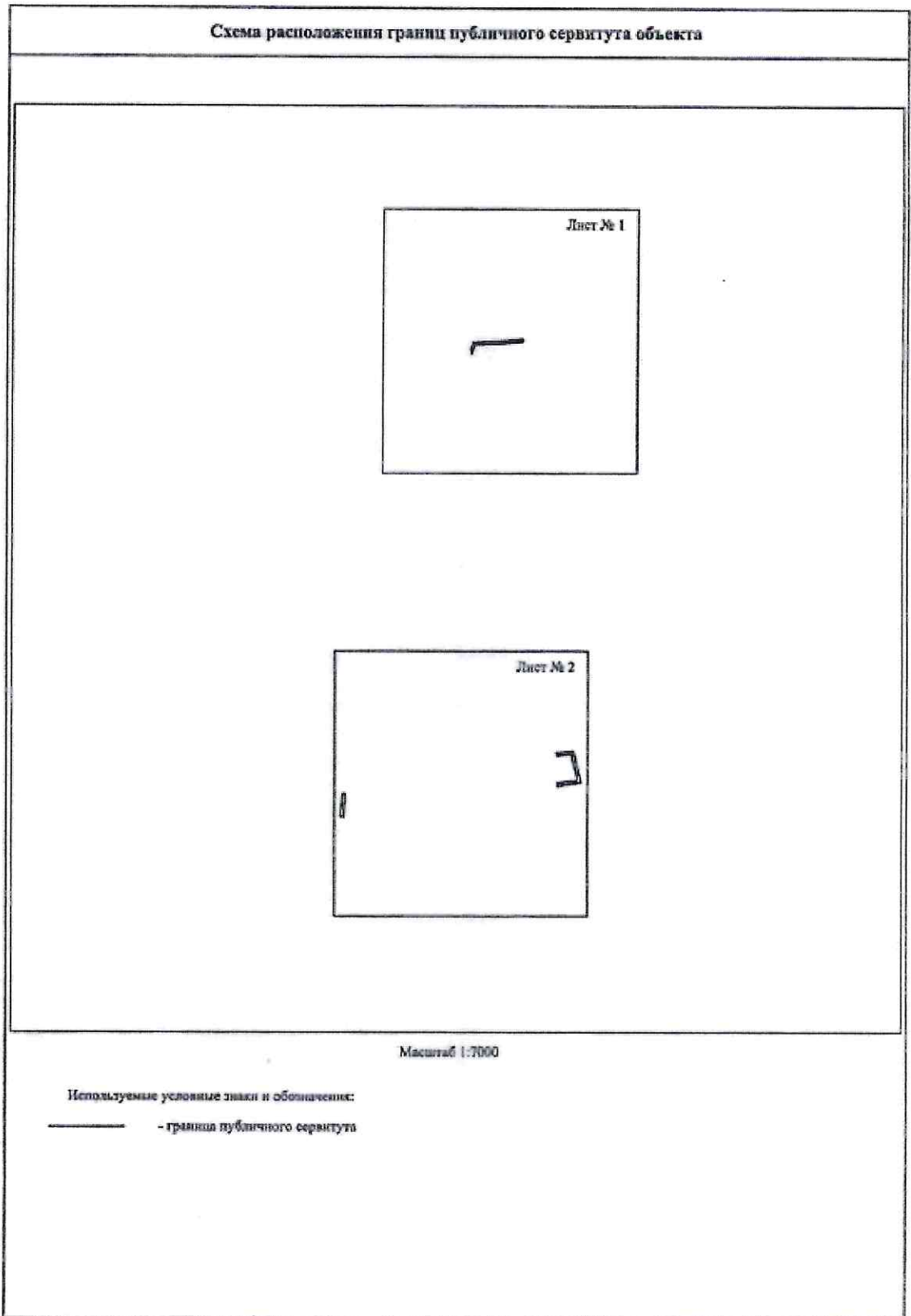
Сведения об объекте		
№ п/п	Характеристики объекта	Описание характеристик
1	2	3
1	Местоположение объекта	Пермский край, Пермский район, деревня Меркушево
2	Площадь объекта +/- величина погрешности определения площади (Р+/- Дельта Р)	863 кв.м ± 7 кв.м
3	Иные характеристики объекта	Публичный сервитут для размещения объекта электросетевого хозяйства «ВЛ 0,4кВ ф.№1 (сущ.оп.№11-№12), (сущ.оп.№13-№13-3) от ТП-66343 (ВЛ-0,4кВ ф.2 сущ.оп.13-оп.13.3 от ТП-66343), ВЛ 0,4кВ ф.1 (оп.№3/5-4-оп.№3/5-7), (оп.№3/5-3-оп.№3/5-4) от ТП-66343» на срок 49 лет

Приложение № 2
к распоряжению
комитета имущественных
отношений администрации
Пермского муниципального района
от 12.05.2022 № 1820

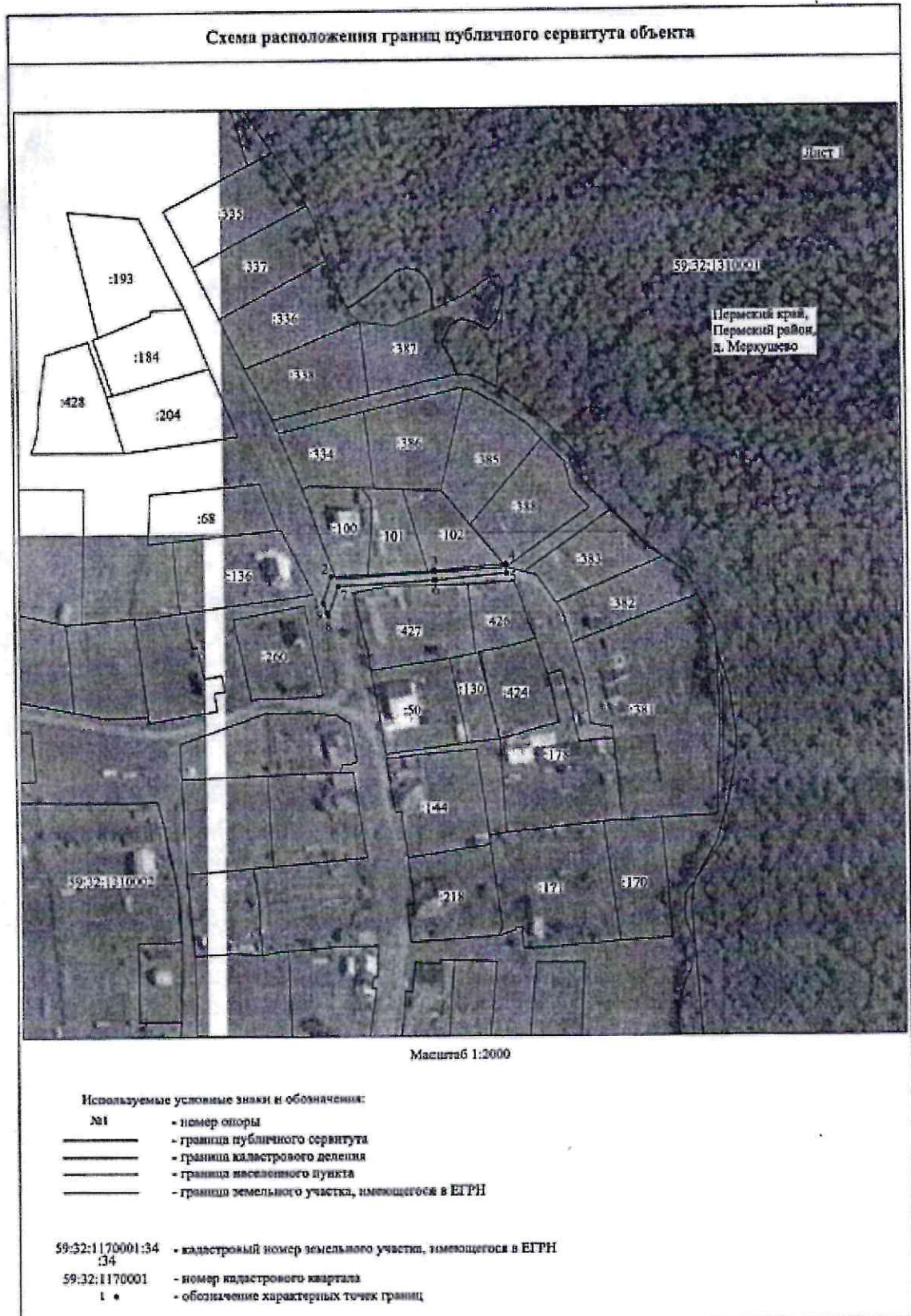
Раздел 2

Сведения о местоположении границ объекта					
1. Система координат МСК-59, зона 2					
2. Сведения о характерных точках границ объекта					
Обозначение характерных точек границ	Координаты, м		Метод определения координат характерной точки	Средняя квадратическая погрешность положения характерной точки (М), м	Описание обозначения точки на местности (при наличии)
	X	Y			
1	2	3	4	5	6
Зона1(1)	-	-	-	-	-
1	499922.71	2242618.15	Метод спутниковых геодезических измерений (определений)	0.10	-
2	499933.46	2242621.63	Метод спутниковых геодезических измерений (определений)	0.10	-
3	499935.88	2242664.34	Метод спутниковых геодезических измерений (определений)	0.10	-
4	499938.61	2242693.71	Метод спутниковых геодезических измерений (определений)	0.10	-
5	499934.63	2242694.08	Метод спутниковых геодезических измерений (определений)	0.10	-
6	499931.89	2242664.64	Метод спутниковых геодезических измерений (определений)	0.10	-
7	499929.62	2242624.59	Метод спутниковых геодезических измерений (определений)	0.10	-
8	499916.87	2242620.47	Метод спутниковых геодезических измерений (определений)	0.10	-
9	499918.42	2242619.88	Метод спутниковых геодезических измерений (определений)	0.10	-
1	499922.71	2242618.15	Метод спутниковых геодезических измерений (определений)	0.10	-
Зона1(2)	-	-	-	-	-
10	499327.67	2242744.06	Метод спутниковых геодезических измерений (определений)	0.10	-
11	499329.76	2242768.17	Метод спутниковых геодезических измерений (определений)	0.10	-
12	499307.24	2242773.67	Метод спутниковых геодезических измерений (определений)	0.10	-
13	499283.61	2242779.19	Метод спутниковых геодезических измерений (определений)	0.10	-
14	499279.07	2242745.87	Метод спутниковых геодезических измерений (определений)	0.10	-
15	499283.03	2242745.33	Метод спутниковых геодезических измерений (определений)	0.10	-
16	499283.81	2242751.03	Метод спутниковых геодезических измерений (определений)	0.10	-
17	499283.43	2242751.12	Метод спутниковых геодезических измерений (определений)	0.10	-
18	499284.28	2242754.46	Метод спутниковых геодезических измерений (определений)	0.10	-
19	499286.98	2242774.29	Метод спутниковых геодезических измерений (определений)	0.10	-
20	499306.31	2242769.78	Метод спутниковых геодезических измерений (определений)	0.10	-
21	499325.51	2242765.09	Метод спутниковых геодезических измерений (определений)	0.10	-
22	499324.00	2242744.99	Метод спутниковых геодезических измерений (определений)	0.10	-
10	499327.67	2242744.06	Метод спутниковых геодезических измерений (определений)	0.10	-
Зона1(3)	-	-	-	-	-
23	499234.66	2242431.96	Метод спутниковых геодезических измерений (определений)	0.10	-
24	499266.68	2242435.06	Метод спутниковых геодезических измерений (определений)	0.10	-
25	499266.46	2242439.05	Метод спутниковых геодезических измерений (определений)	0.10	-
26	499234.27	2242436.94	Метод спутниковых геодезических измерений (определений)	0.10	-
23	499234.66	2242431.96	Метод спутниковых геодезических измерений (определений)	0.10	-
3. Сведения о характерных точках части (частей) границы объекта					
Обозначение характерных точек части границы	Координаты, м		Метод определения координат характерной точки	Средняя квадратическая погрешность положения характерной точки (М), м	Описание обозначения точки на местности (при наличии)
	X	Y			
1	2	3	4	5	6
-	-	-	-	-	-

Приложение № 3
к распоряжению
комитета имущественных
отношений администрации
Пермского муниципального района
от 12.05.2022 № 1820



Приложение № 4
к распоряжению
комитета имущественных
отношений администрации
Пермского муниципального района
от 12.05.2022 № 1820



Приложение № 5
к распоряжению
комитета имущественных
отношений администрации
Пермского муниципального района
от 12.05.2022 № 1820

